

M.843 | Maniglie a ponte

Tecnopolimero



- 1
- 2
- 3
- 4
- 5
- 6
- 7
- 8
- 9
- 10
- 11
- 12
- 13
- 14
- 15
- 16
- 17
- 18

MATERIALE

Tecnopolimero a base poliammidica (PA) alta resilienza, nei colori Elecolors, finitura lucida.

ESECUZIONE STANDARD

Boccole ottone, fori filettati.

CARATTERISTICHE

Questa maniglia è particolarmente adatta per essere realizzata anche in colori chiari: la superficie lucida ne facilita la perfetta pulizia. La forma, solida e priva di cavità, impedisce il deposito di antigenici residui.

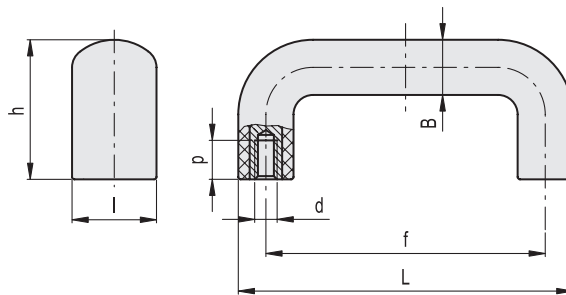
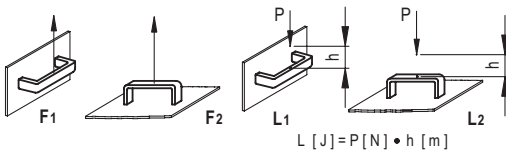
DATI TECNICI

Resistenza all'applicazione di un carico a trazione e resistenza all'urto: i valori F1, F2, L1 e L2 riportati in tabella sono stati rilevati durante prove a rottura, mediante apposito apparecchio dinamometrico, nelle condizioni di prova raffigurate e a temperatura ambiente.

Queste prove hanno dimostrato che lo speciale tecnopolimero impiegato, per la sua elevata elasticità, consente di assorbire, senza alcun danno, urti anche molto violenti.



ELESA Original design



* Completare con l'indice del colore es.: 138102 M.843/100 B-M6-C2

C9	C2	C3	C4	C5	C6	C17
RAL9005	RAL2004	RAL7035	RAL1021	RAL5024	RAL3000	RAL6017

Codice C9	Codice C2	Codice C3	Codice C4	Codice C5	Codice C6	Codice C17	Descrizione	L	f	døH	h	B	l	p	F1 [N]	F2 [N]	L1 [J]	L2 [J]	⚖️
138101	138102	138103	138104	138105	138106	138107	M.843/100 B-M6-*	103	86±0.5	M6	46.5	17	26	12	4000	7000	50	120	52
138121	138122	138123	138124	138125	138126	138127	M.843/140 B-M8-*	138	117±0.5	M8	54	20	30	13	4000	5000	50	120	80
138141	138142	138143	138144	138145	138146	138147	M.843/200 B-M8-*	200	179±1	M8	62	20	30	13	3000	3500	27	80	105
138161	138162	138163	138164	138165	138166	138167	M.843/320 B-M8-*	322	300±1	M8	64	22	32	13	2000	3000	25	75	157

Maniglie

2